

Animatie Toekomstatelier tonen

<https://www.dropbox.com/s/jhlo82gebv0tpsh/CRA%20NL2100%20NL%20v03.mp4?dl=0>

An aerial photograph showing a coastal area. In the foreground, there is a large body of water with a network of smaller channels. A wide dirt road runs parallel to the water. To the right, a residential development with modern houses is visible. The background shows a vast, flat landscape under a blue sky with scattered white clouds.

Bodem en water sturend... En nu echt!



De ruimte in Nederland wordt intensief benut: iedere vierkante meter heeft wel een bestemming...

...Water voor behoud van biodiversiteit, natuurontwikkeling, water om te drinken, voor recreatie en om aan te wonen: **er is een omslag nodig!**

... ruimtelijke ordening kan hierin een belangrijke rol spelen door **water hoger op de RO agenda** te plaatsen...

... een goede afstemming tussen water, ruimte en milieu is hard nodig ...



Dichtbevolkte delta



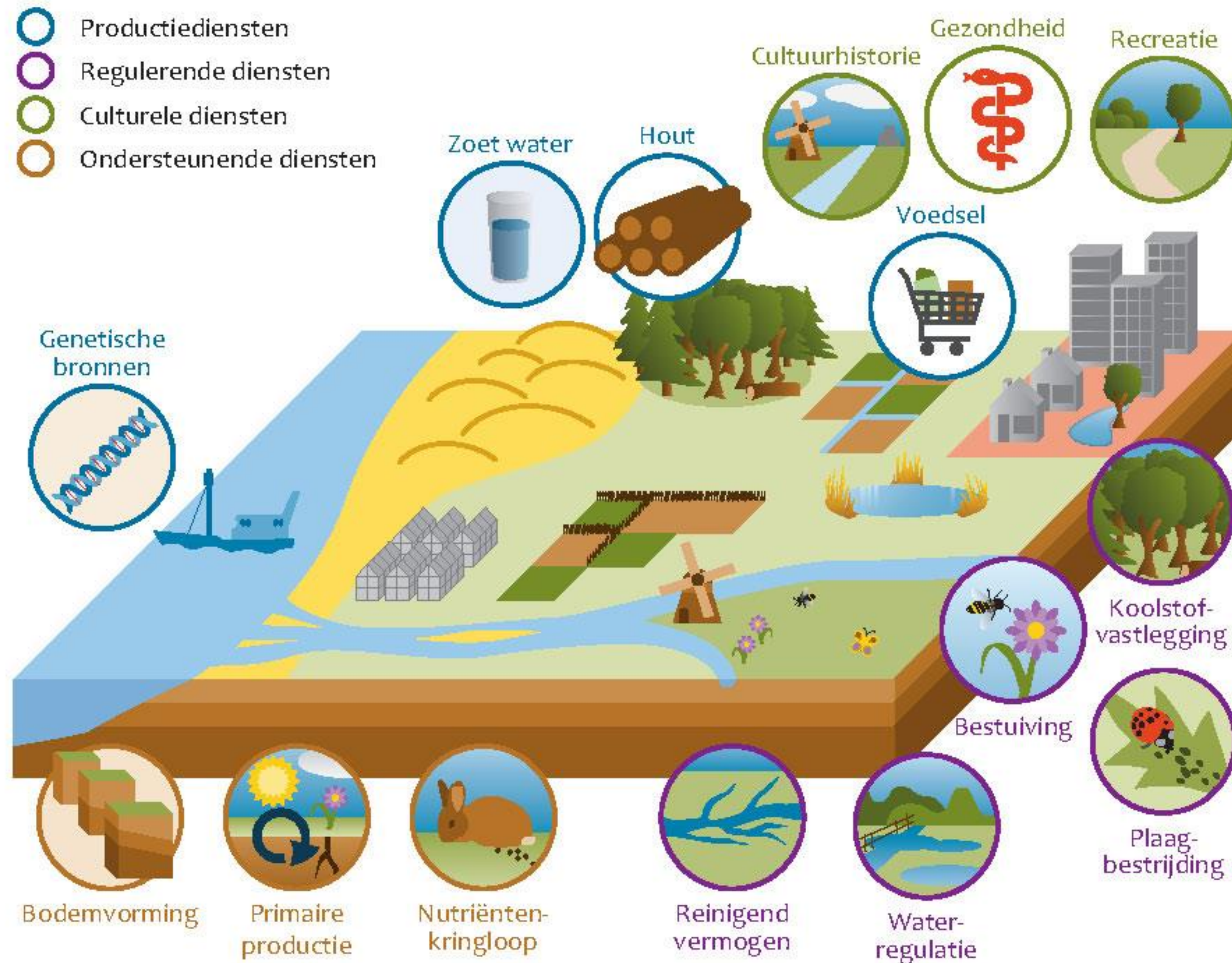
Mythe: stad = vol, platteland = leeg
Intensief ruimtegebruik stad afdwingen



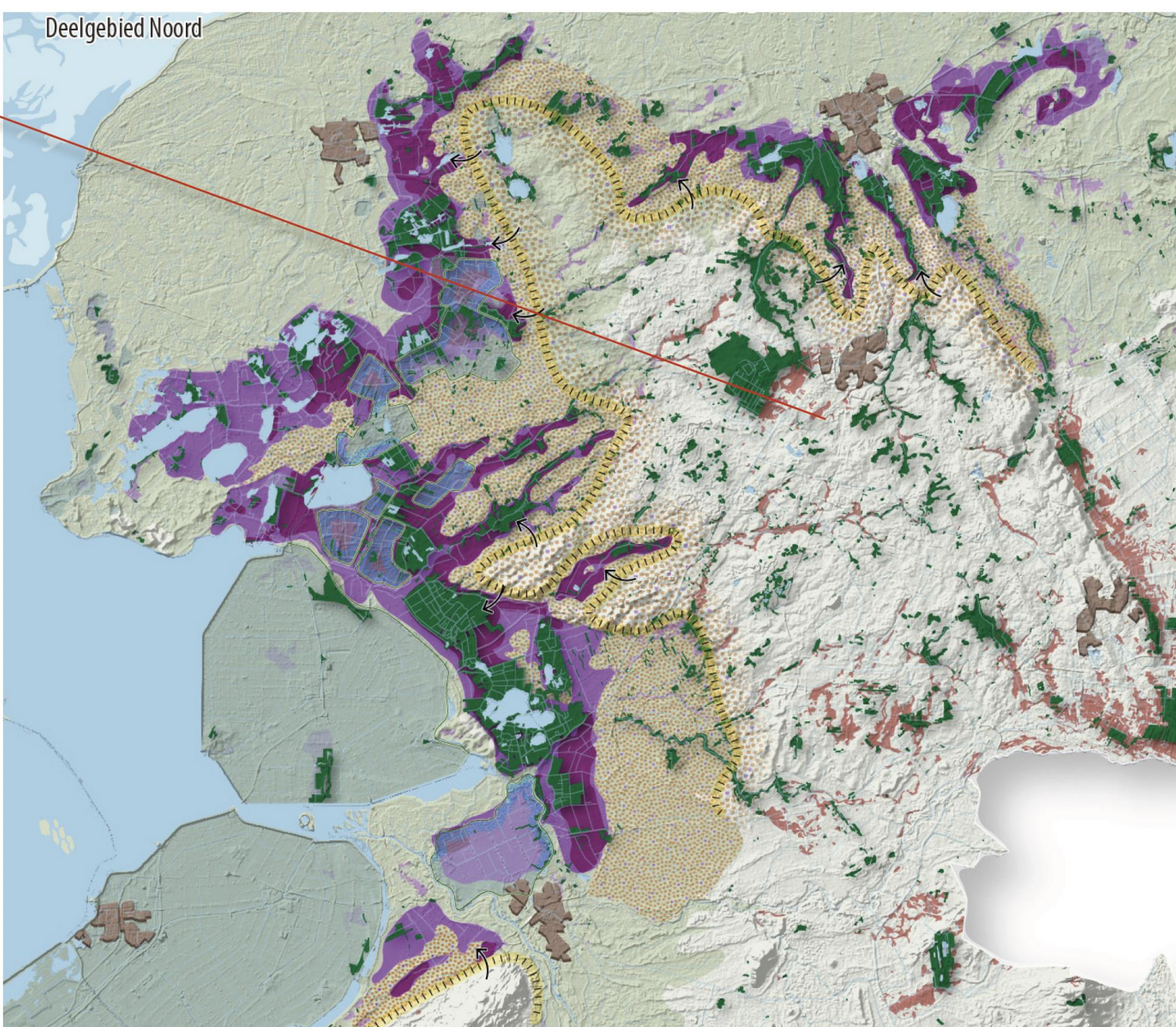
EU Bodemstrategie 2030 – No net land take 2050 (daar moeten we nu al op anticiperen)



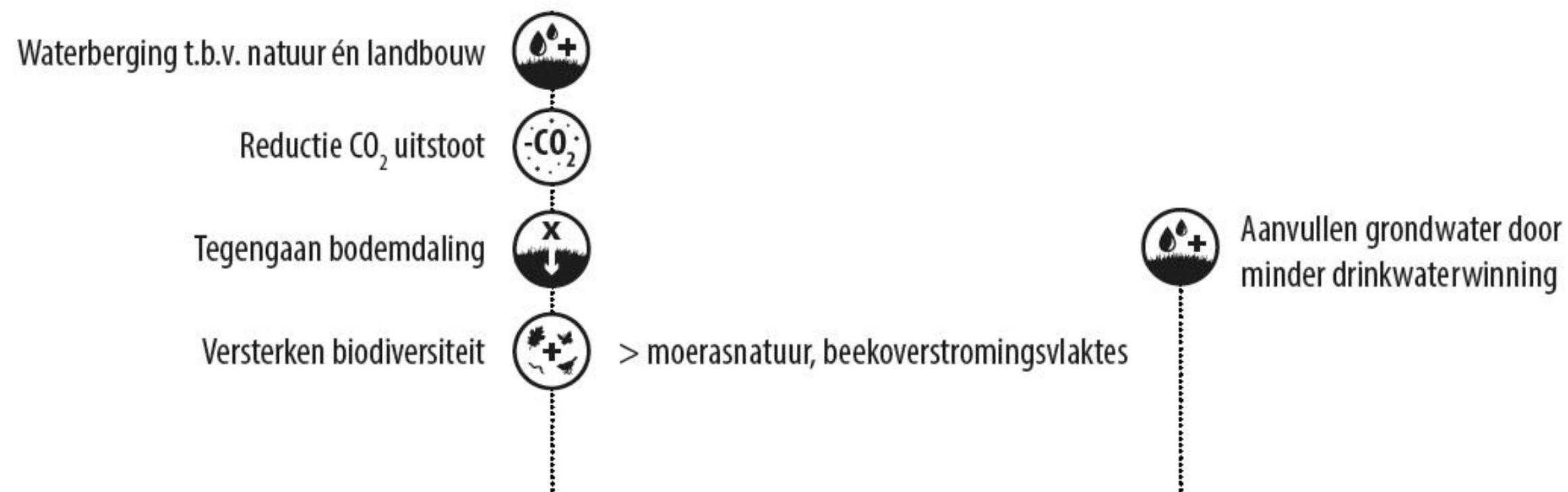
Ruimte is kostbaar en onbedekte bodem is nodig voor ecosystemendiensten



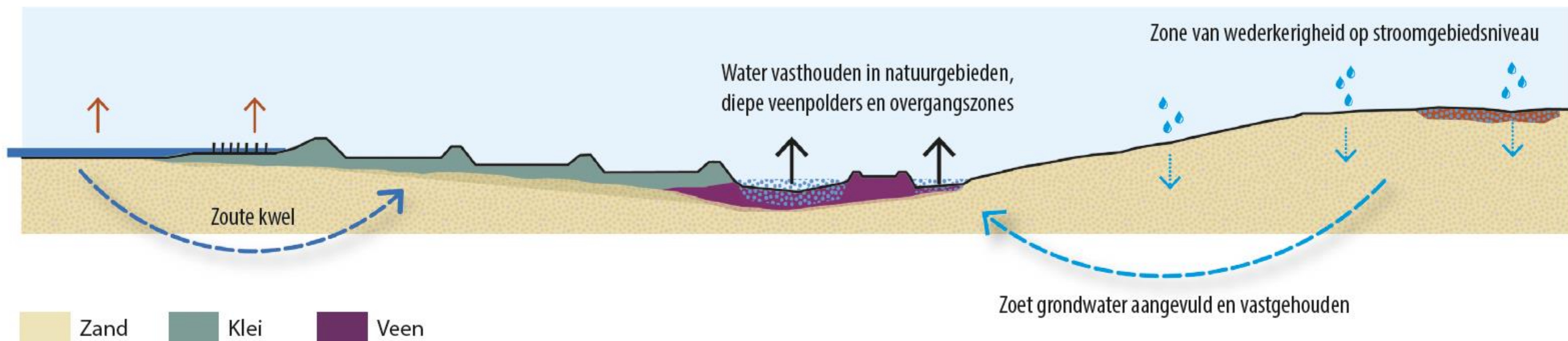
Klimaatbuffers



Toekomstige situatie als natuurlijke klimaatbuffer:



Waddenzee | Zuidwest Friesland | Het Lage Midden | Flank Drents Plateau



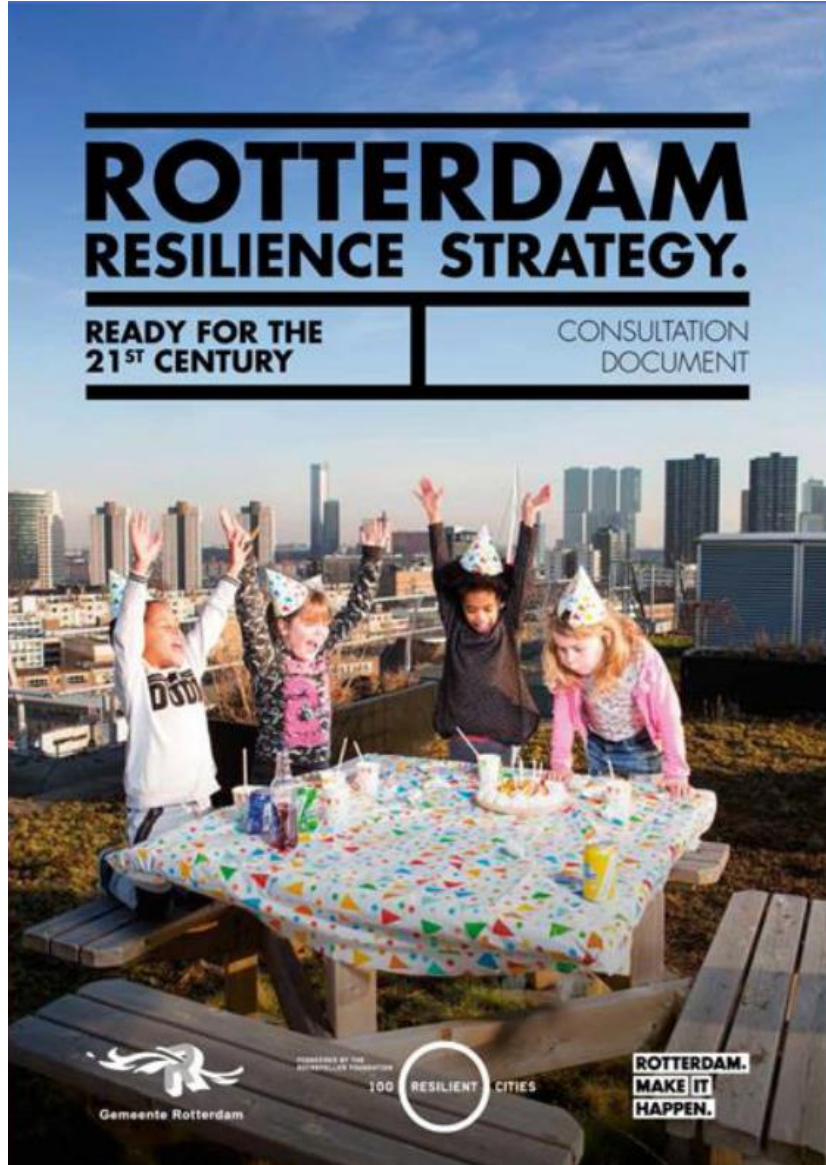


Natuur als bondgenoot

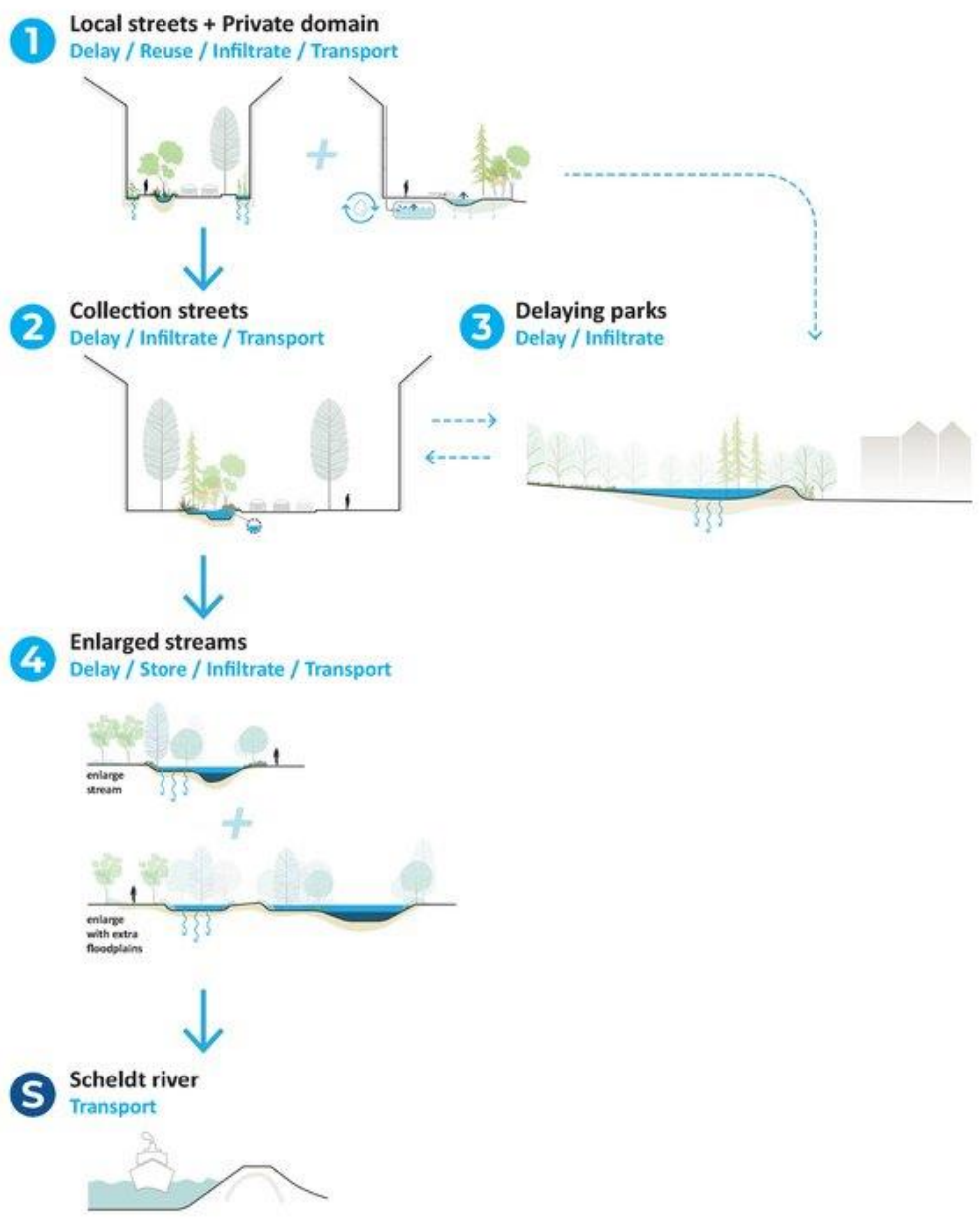
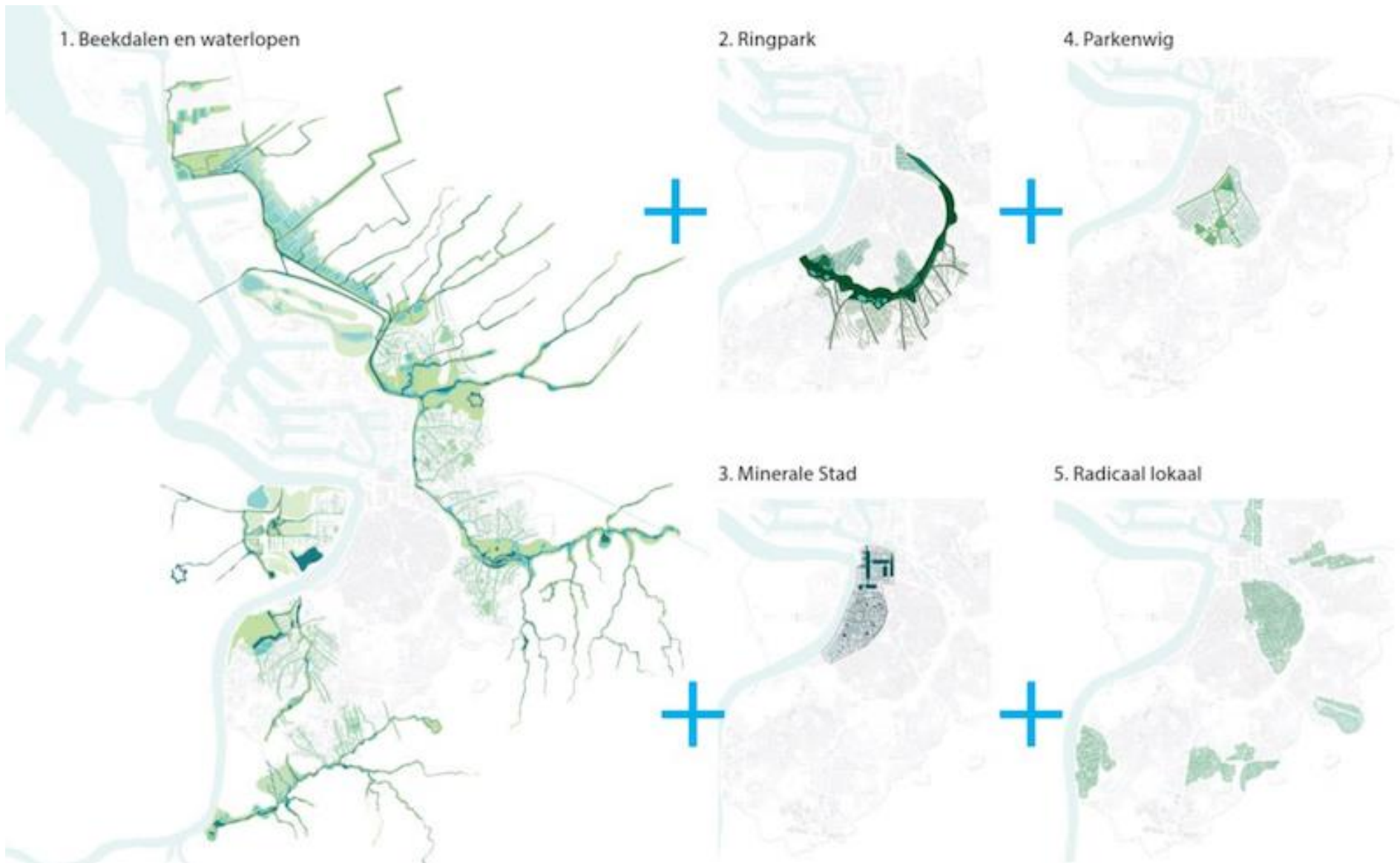
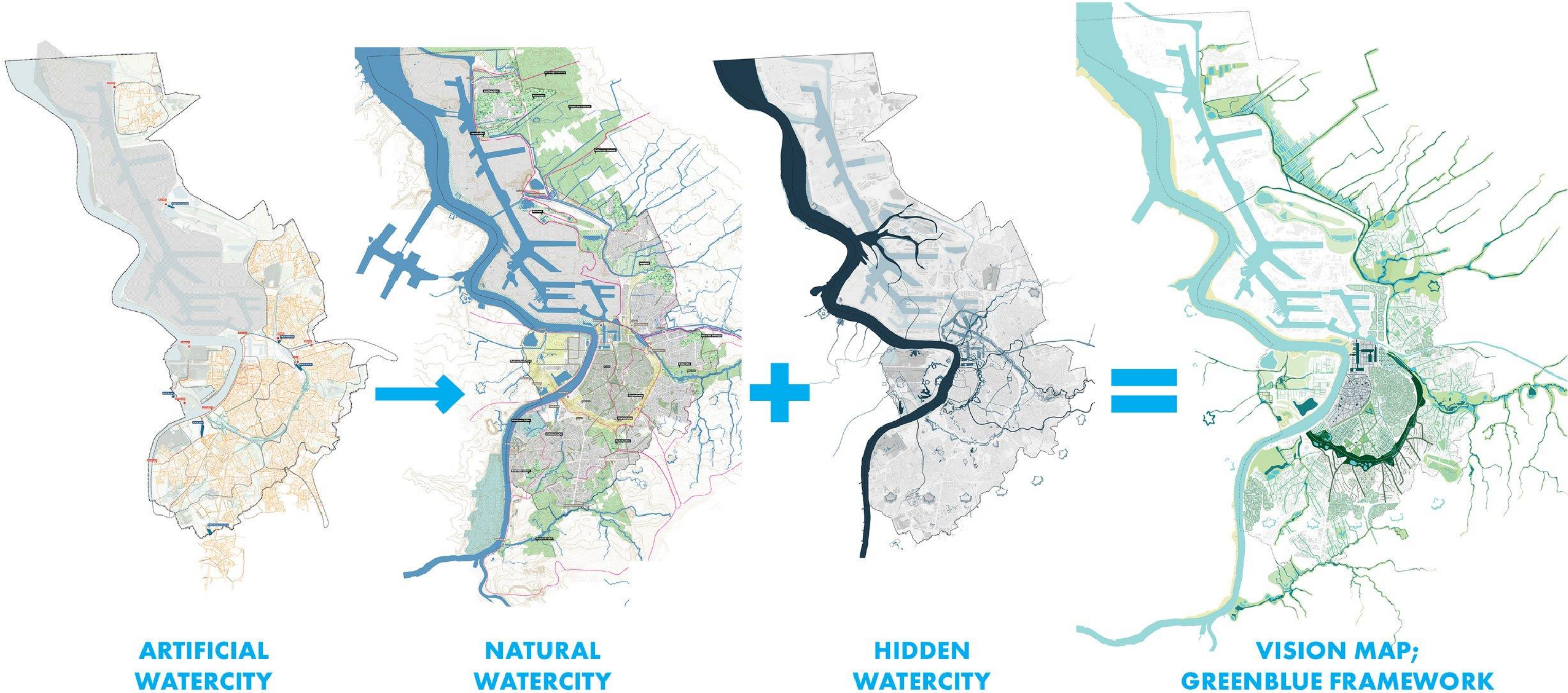


Groen en blauw groeien mee

Resilient Rotterdam



Waterplan Antwerpen, de Urbanisten



Jannemarie de Jonge
Wouter Veldhuis
Francesco Veenstra

De 22e eeuw begint nu

#NL2100
Toekomststatie



Bodem en water sturend maken...

En nu echt!

Waar zitten de blokkades?

