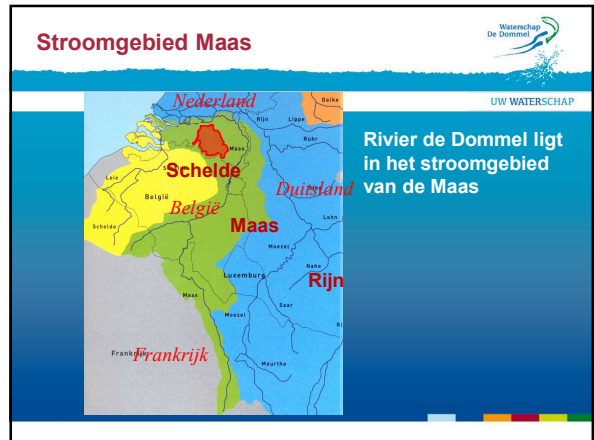
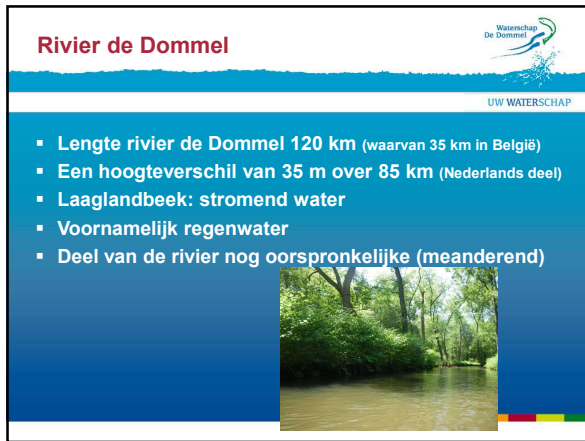




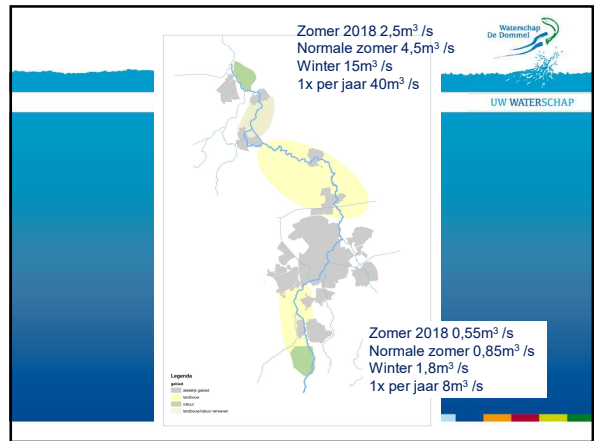
1



2



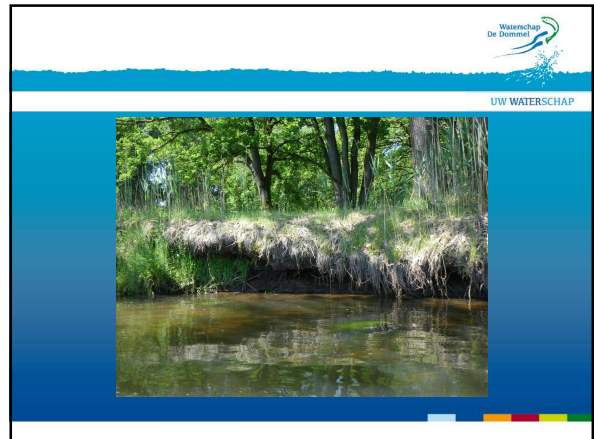
3



4



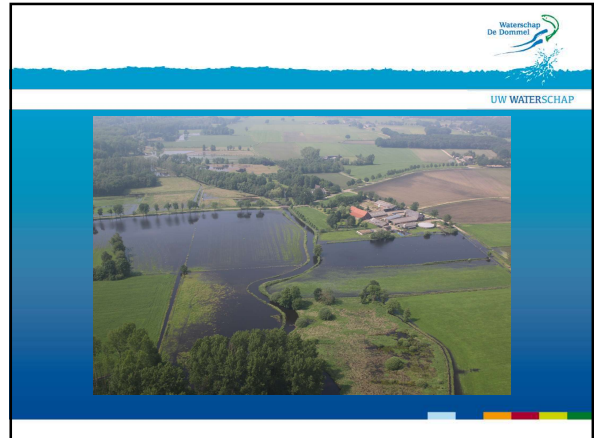
5



6



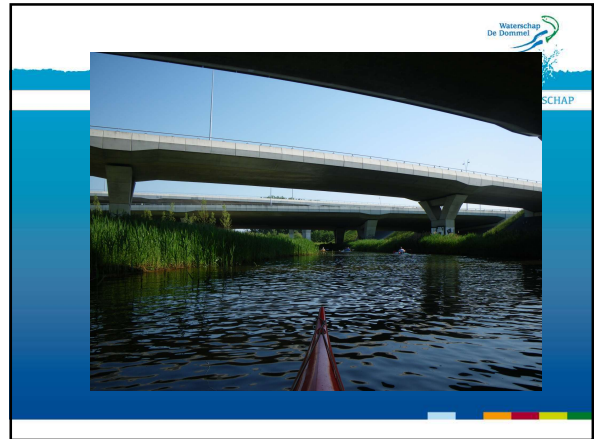
7



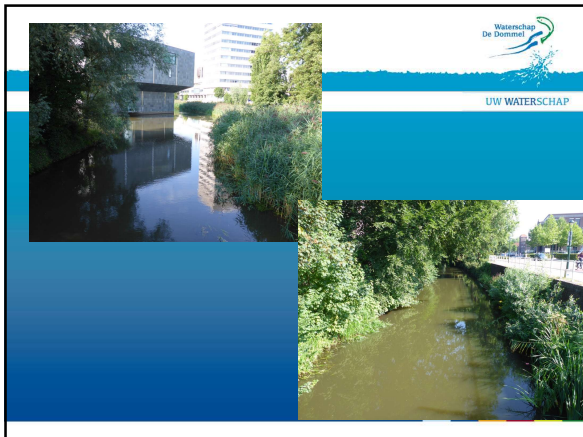
8



9



10



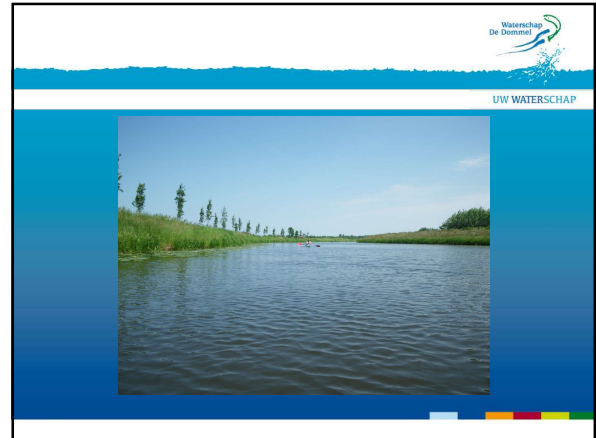
11



12



13



14



15

**Uitdagingen in het stroomgebied van de Dommel**

- Mix van landbouw en natuur, hoe kunnen ze elkaar versterken?
- Groot stedelijk gebied, Eindhoven, daarmee grote invloed overstorten/RWZI
- Deel van de beek al wel natuurlijk maar hoge recreatieve druk o.a. kanovaart
- Extreem hoge afvoeren met daarbij behorende overstromingen o.a. bij Den Bosch

16

**Ruimte voor water**

- Natuurlijke beekdalen

17

**Stedelijk gebied**

18



**landbouw**

Waterschap De Dommel  
UW WATERSCHAP

**Water vasthouden**

- Beekherstel
- Stuwtes in het kader van landbouw ontwikkelingsplannen (LOP)



Peilgestuurde drainage




Een LOP-stuwte



19

Waterschap De Dommel  
UW WATERSCHAP

20

**cultuurhistorie**

Waterschap De Dommel  
UW WATERSCHAP





21

**recreatie**

Waterschap De Dommel  
UW WATERSCHAP

- Kanoen
- Wandelen
- Fietsen
- Vissen



22