

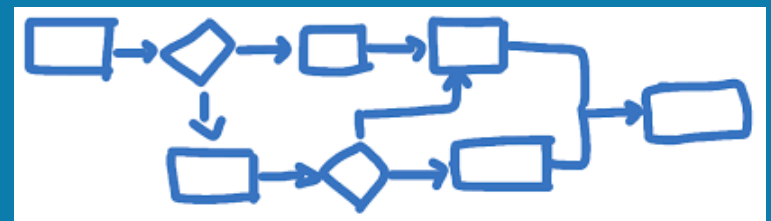
# gesprek met zorginstelling

met meerdere zorginstellingen in gesprek:

- i. neem de tijd, proces kan jaren vragen
- ii. noodzaak tot kunnen schakelen (detailniveau)
- iii. open houding: zorg en water zijn verschillende werelden

ook binnen waterschap proces:

- effect op inkomsten, precedentwerking, staatsteun?



# subsidie

- besluit rond Pharmafilter door Catharina genomen
- vergunningsprocedure en uitwerking loopt
- Waterschap De Dommel ondersteunt ook financieel

