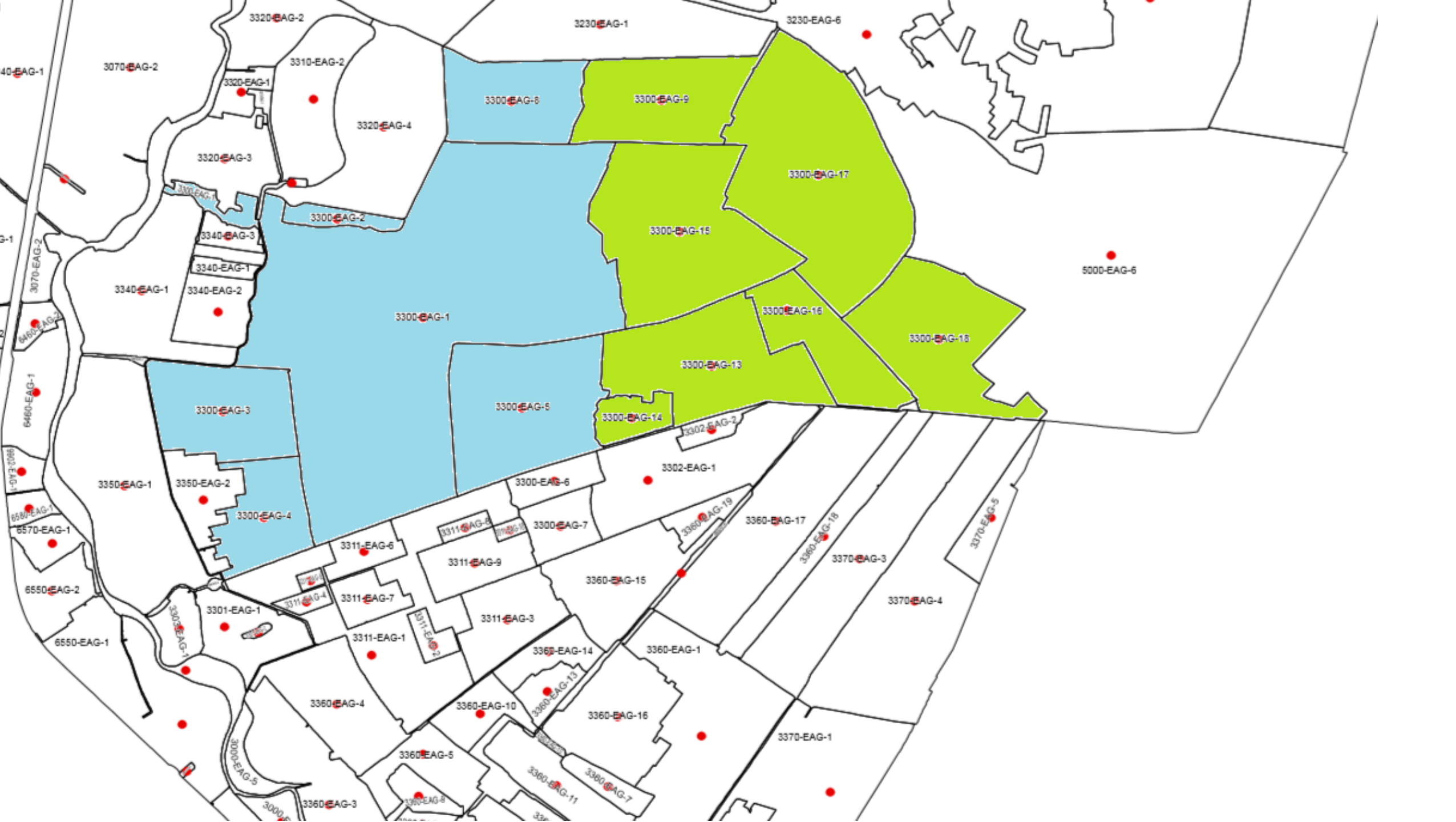
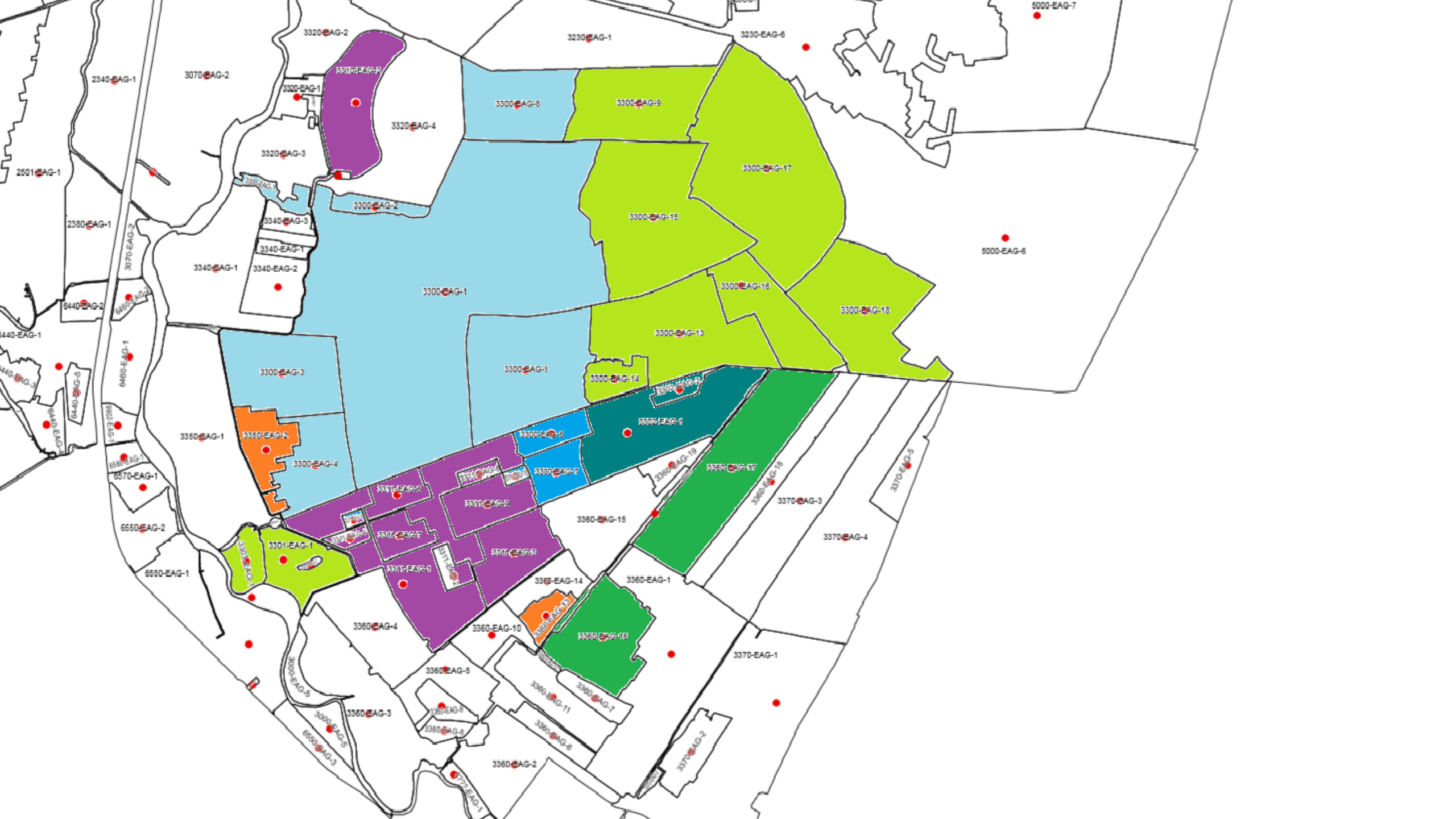


Watersysteemanalyse

- gebiedsbegrenzing! landschapsanalyse, **GIS-data objecten, geometrie, kaartlagen**
- waterbalans, obv **data uit het waterbeheer**
- **monitoring**: toestand + verklaring
 - essentieel om door verwondering bij de essentie te komen
- stofhuishouding **percelen**
- ecologische sleutelfactoren (**ESF**) helpen de analyses te ordenen



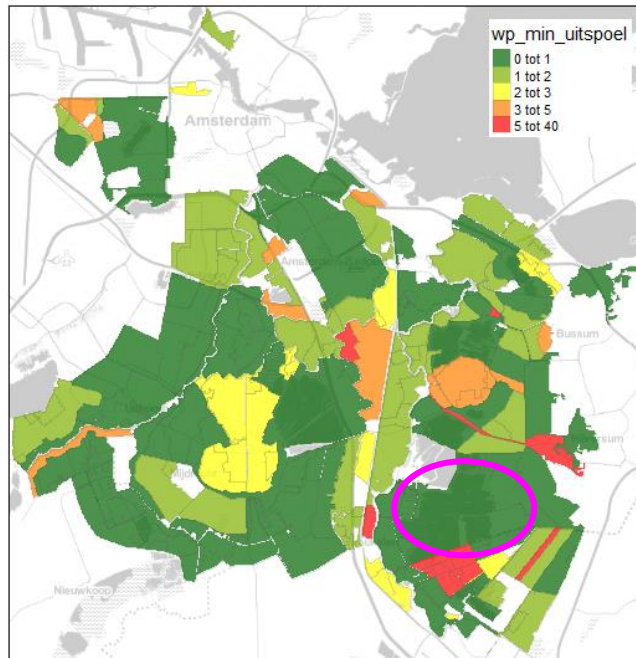




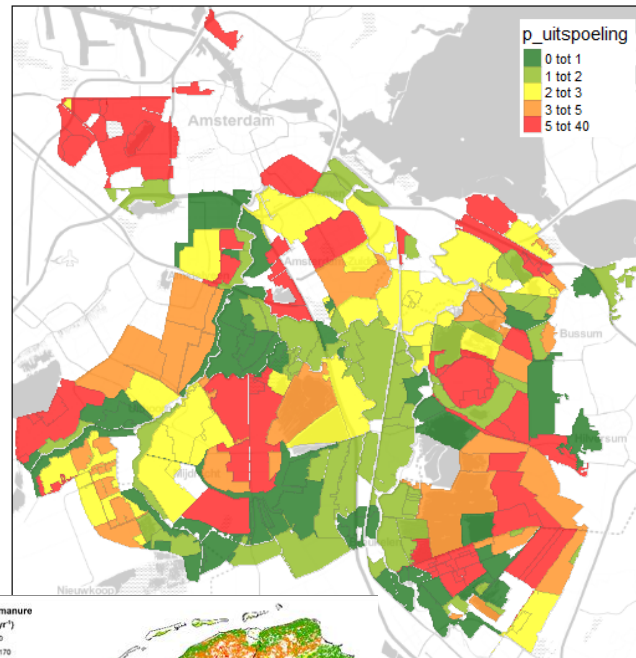
P-uitspoeling naar opp. water uit bodemprofiel

meerjarig gemiddelde, kg / ha polder / jaar

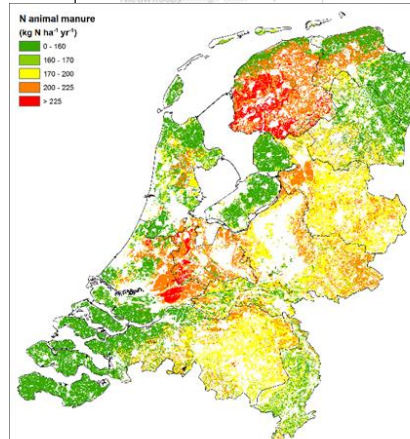
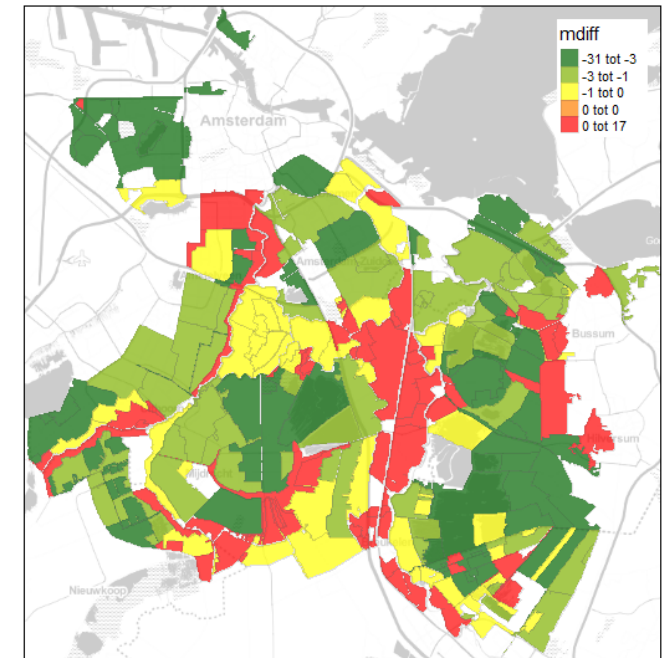
AGV



LWKM



AGV - LWKM



Ecologische Sleutelfactoren



*Productiviteit
van het
water*

Lichtklimaat

*Productiviteit
van de
bodem*

*Habitat
geschiktheid*

Verspreiding



Verwijdering

*Organische
belasting*

Toxiciteit

Context

Ecologische Sleutelfactoren



*Productiviteit
van het
water*



Lichtklimaat



*Productiviteit
van de
bodem*



*Habitat
geschiktheid*



Connectiviteit

casco van het huis op orde?



Verwijdering



*Organische
belasting*



Toxiciteit



Context

Ecologische Sleutelfactoren



aankleding van het huis?



specifieke omstandigheden?

Ecologische Sleutelfactoren



Ecologische Sleutelfactoren



wat hebben we er voor over?

Stellingen

Gebiedskennis

Een model geeft alleen inzicht als de fysica aansluit op hoe het buiten gaat.
Gebiedskennis is essentieel.

Analyse leidend aan model

Onze discussie moet gaan over analyse (de inhoud), en pas in tweede instantie over (verbetering van) het instrumentarium (de methode).
Gesprek over de hierarchie van de ESF'en helpt de discussie.

Stofhuishouding percelen

Er zit meer muziek in benutten kennis Wageningen