



Waterwijzer Landbouw: verbeterwensen prioriteren

Mirjam Hack, namens projectteam

22 April 2021

Verbeterwensen februari 2020

Gerealiseerd in 2020 / 2021

1. WWL-metarelaties 2.0.0 (WWL-tabel) met nieuwe Staringreeks en aangepaste grondwaterregimes (onderrandvoorwaarde)
+ bijbehorende toelichting en handleiding
2. Gebruiksvriendelijk maken maatwerktoepassingen WWL-maatwerk en WWL-regionaal
+ duiding resultaten en uitleg wanneer welk WWL-product het beste kan worden gebruikt
3. Start met validatie gebruikmakend van Groenmonitor

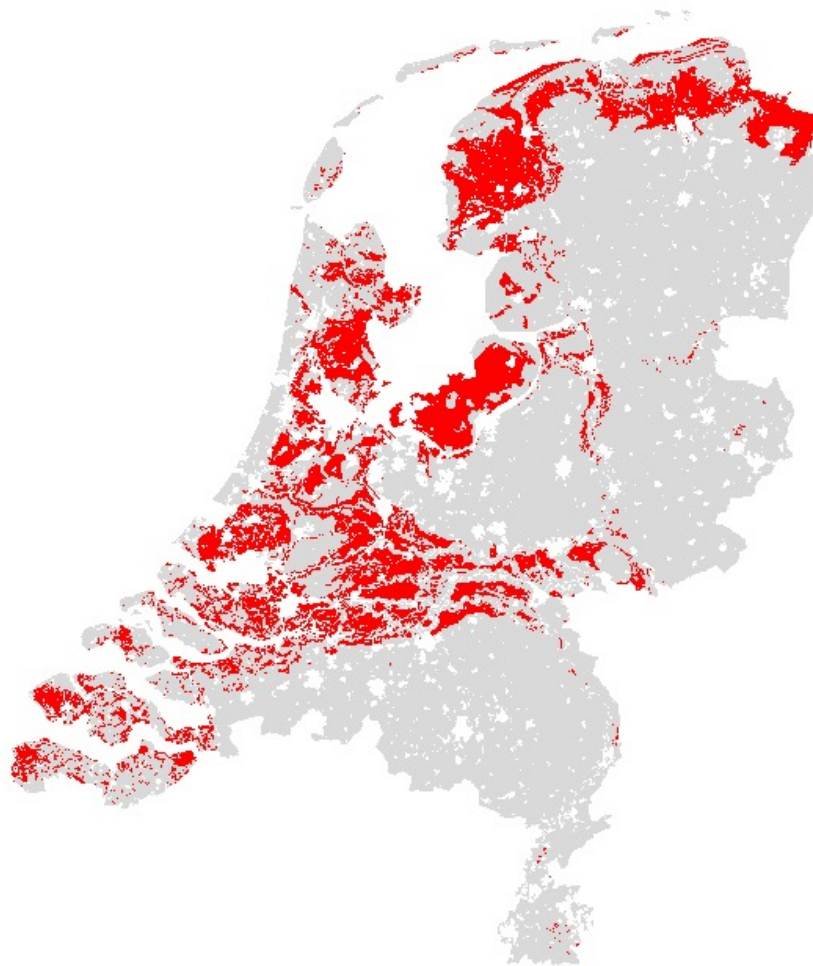
Lopende zaken 2021 (gepland)

- Afronding / rapportage validatiestudie
- Weer nieuwe versie WWL-metarelaties vanwege verschijnen BOFEK2020 (BOdemFysische EenhedenKaart op basis van nieuwste Staringreeks en bodemkaart)
- + verlengde rekenperiode t/m 2020
- Vertalen GxG naar grondwaterstandsverloop als onderrand voor WWL-regionaal

Nog openstaande wensen

- Adequate aanpak kleigronden (in 2020 ook hoge prioriteit)
 - Vanwege te hoge berekende droogteschade
 - Enerzijds pragmatische aanpak voor de korte termijn
 - Anderzijds meer fundamentele oplossingsrichting: interactie bodem-wortel-eigenschappen tijdens wateropname

Kleigronden



Nog openstaande wensen

- Adequate aanpak kleigronden
- Vernieuwing zoutschade in WWL-tabel
 - Vanwege nieuwe onderrand met kwel; nu niet in WWL-metarelaties 2.0.0
- Nader onderzoek schadecomponent indirecte effecten

Onderscheid directe en indirecte effecten

- Directe effecten:
 - Direct te relateren aan transpiratiereductie
 - Te droog, te nat of te zout
- Indirecte effecten:
 - Andere vormen van schade gerelateerd aan hydrologische omstandigheden

Nog openstaande wensen

- Adequate aanpak kleigronden
- Vernieuwing zoutschade in WWL-tabel
 - Vanwege nieuwe onderrand met kwel; nu niet in WWL-metarelaties 2.0.0
- Nader onderzoek schadecomponent indirecte effecten
- Buisdrainage / onderwaterdrainage
- Wortelontwikkeling en –verdeling

Nieuwe en oude wensen

- Toegankelijkheid en gebruiksgemak
- Vervolg validatie
- Omgaan met / kwantificeren van onzekerheid
- Meer gewassen (WWL-tabel nu 10 meest gangbare)
- Integratie met NHI
- Nader onderzoek versterkend effect bij natschade door verminderde transpiratie en wortelontwikkeling
- Macroporiën en preferente stroming
- ??

Naar de mentimeter



Dank voor de aandacht

Met dank aan de collega's, o.a.:

- Martin Mulder, Marius Heinen
- Ruud Bartholomeus,
- Jos van Dam
- Paul van Walsum, Pim Dik



