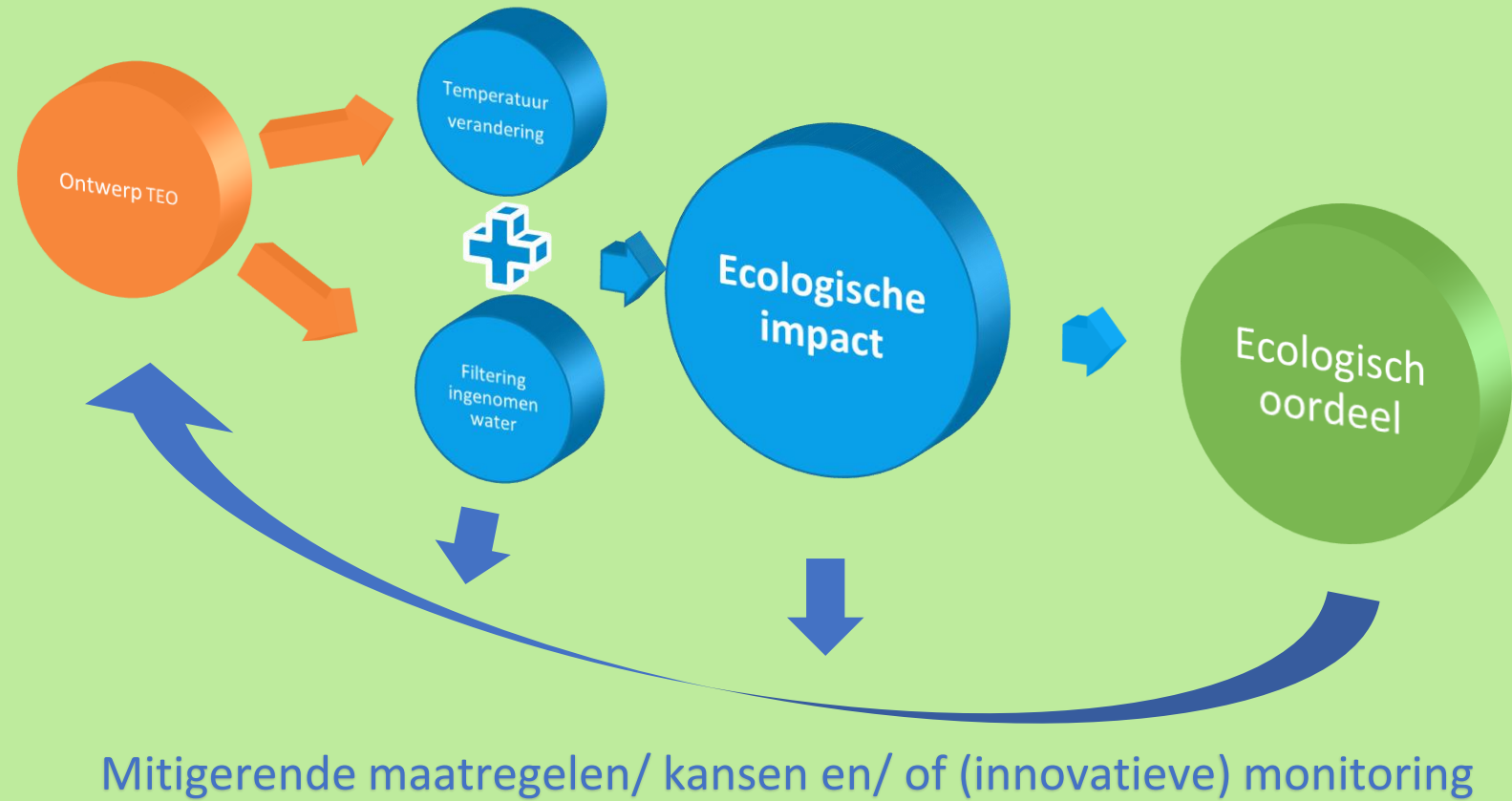


Filtering ingenomen water



Filtering ingenomen water (Ida, op hoofdlijnen)

Kunnen we invloed van filters door TEO voorspellen?

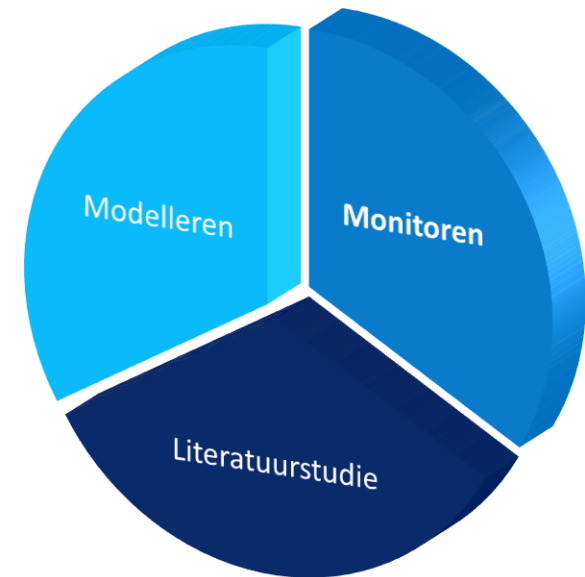
- Welke mechanismen veroorzaken schade?
- Welke soorten zijn kwetsbaar voor filtering?
- Hoe groot is schade door filtering?
- Is de voorspelling voldoende nauwkeurig?

Literatuurstudie

- Effecten van filters

Monitoring

- Monitoring van 3 waterschappen



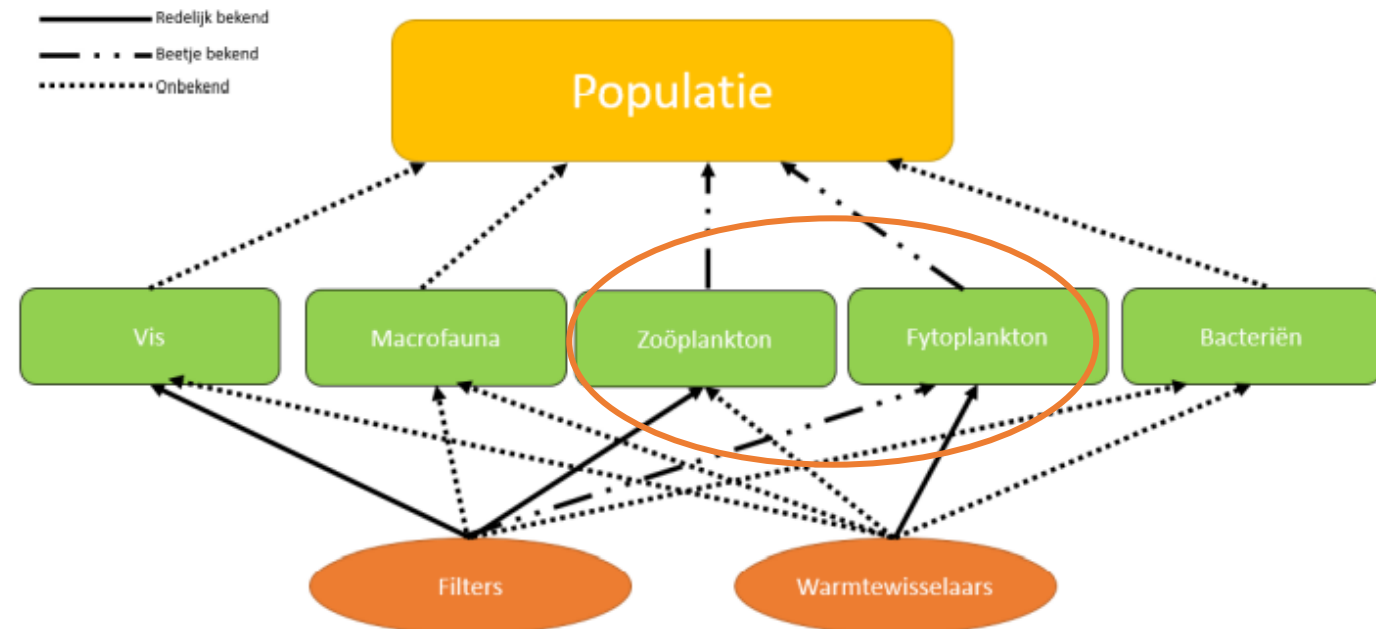
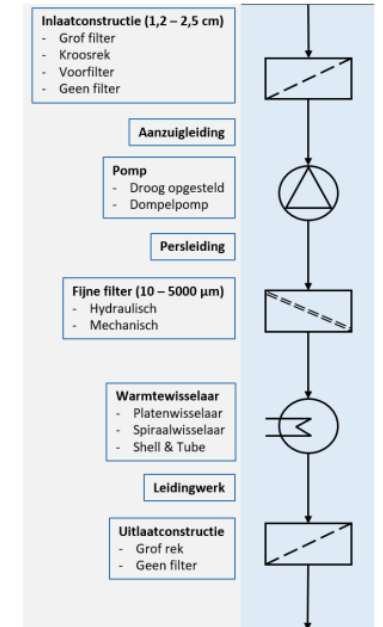
Literatuurstudie naar effecten filtering

- Geen literatuur over TEO, alle kennis van installaties als energiecentrales.
- Schade door trek, schuif, drukkrachten en versnelling
- Maaswijdte fijnfilter en schoonmaakmethode bepalend voor schade
- Zooplankton en fytoplankton kwetsbaarste soorten
 - Tot 30% schade, maar dat is met hogere temperatuur en chlorering

- Doorwerking op populatie- systeemniveau onbekend
(muv enkele onderzoeken bij koelwatercentrales)

Grootste onzekerheid

Grote mate van onzekerheid



Filtering: voorzet vragen

- Kunnen we de invloed van filters door TEO voorspellen?
- Hoe kunnen we de schade het beste in kaart brengen?

Kennisvragen

- In hoeverre zijn de resultaten representatief voor een TEO-installatie?
- Welke organismen in welk type water lijden de meeste schade?
- Hoe werkt de schade door filters door in het ecosysteem
 - Wat is de hersteltijd van een populatie?
 - Leidt schade tot soortverschuivingen in het systeem?
- Hoe kunnen we een optimaal filter ontwerpen?
- Analyse data impact filters van waterschappen? Is er meer/ andere data nodig?
Resultaten nog onbekend